

BOLETÍN HIDROMETEOROLÓGICO DE LA MOJANA

San Marcos, Sucre 12 de mayo de 2025
Hora de la actualización: 12:00 HLC

BOLETÍN No: 084/2025

CONTENIDO

1. CONDICIONES METEOROLÓGICAS

1.1 CONDICIONES METEOROLÓGICAS PRECEDENTES

1.2 CONDICIONES METEOROLÓGICAS ACTUALES

1.3 PRONÓSTICO METEOROLÓGICO DIARIO

2. CONDICIONES HIDROLÓGICAS

2.1 CONDICIONES HIDROLÓGICAS ANTECEDENTES

2.2 CONDICIONES HIDROLÓGICAS ACTUALES

2.2.1 SUBZONA HIDROGRÁFICA DEL RÍO SAN JORGE - CUENCA ALTA

2.2.2 SUBZONA HIDROGRÁFICA DEL RÍO SAN JORGE - CUENCA BAJA

2.2.3 DIRECTOS AL BAJO CAUCA - CIÉNAGA LA RAYA ENTRE EL RÍO NECHÍ Y EL BRAZO DE LOBA

2.2.4 SUBZONA HIDROGRÁFICA DEL RÍO NECHÍ - CUENCA BAJA

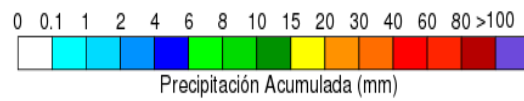
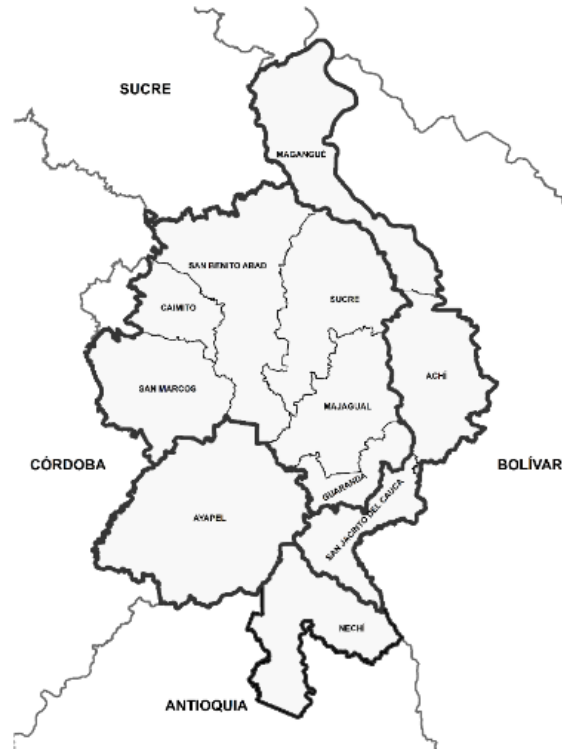
2.2.5 DIRECTOS AL CAUCA ENTRE PTO. VALDIVIA Y RÍO NECHÍ

2.2.6 DIRECTOS AL BAJO MAGDALENA ENTRE EL BANCO Y EL PLATO

El Centro Regional de Pronóstico y Alertas Tempranas de la Mojana - CRPA La Mojana, busca fortalecer el sistema de alertas tempranas a través de un continuo monitoreo de las condiciones hidrometeorológicas, la generación de pronósticos meteorológicos y la difusión de alertas para la comunidad y los diferentes sectores productivos de la región.

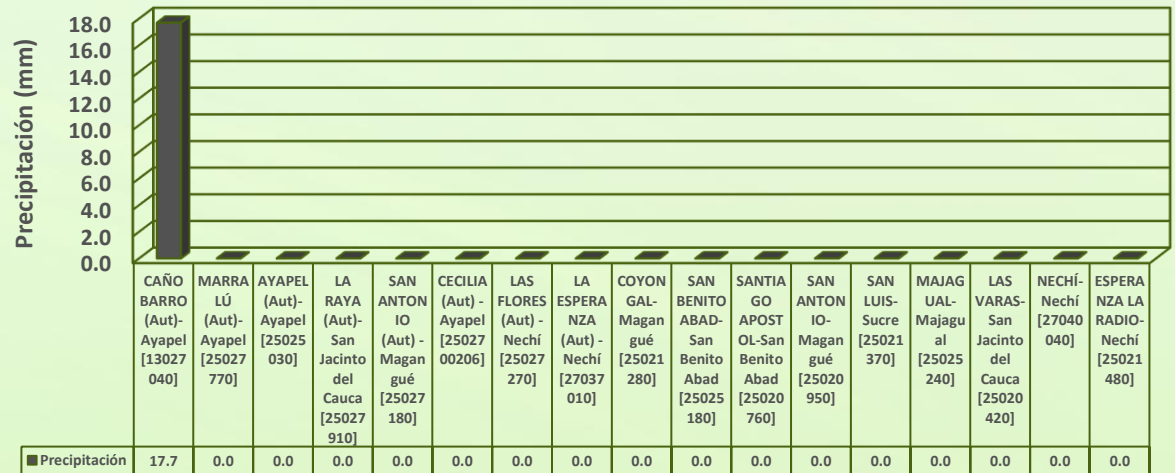
Esta iniciativa hace parte de los proyectos "Reducción del riesgo y la vulnerabilidad frente al cambio climático en la región de La Depresión Momposina" financiado por el *Adaptation Fund* y "Escalando las prácticas de gestión del agua resilientes al clima para las comunidades vulnerables en La Mojana" financiado por el Fondo Verde del Clima, implementados por el Ministerio de Ambiente, el Fondo de Adaptación y el PNUD, en alianza con CORPOMOJANA e IDEAM.

1.1 CONDICIONES METEOROLÓGICAS ANTECEDENTES



Precipitación acumulada
09/05/2025 (07:00) – 10/05/2025 (07:00).
Fuente: IDEAM

Lluvia registrada el 09 mayo de 2025

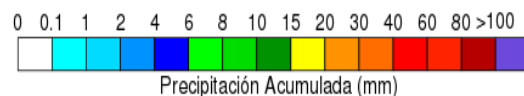
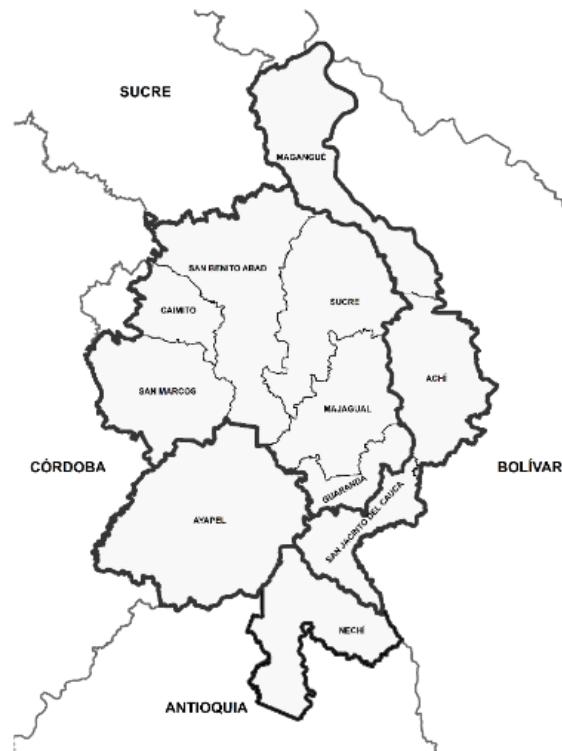


RESUMEN DE CONDICIONES DEL DÍA 09 DE MAYO

Precipitación: predominaron las condiciones secas en La Mojana.

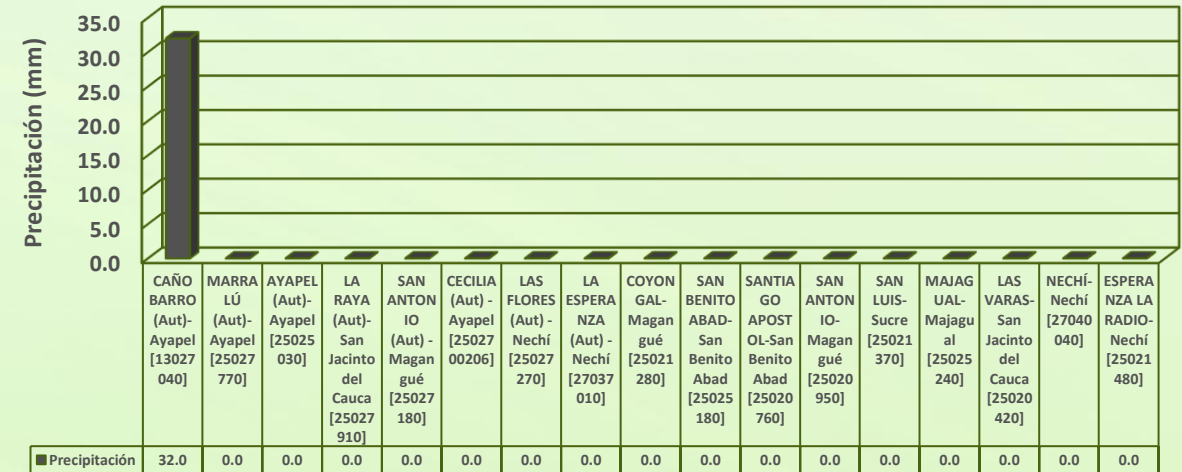
Temperatura: se registró una temperatura máxima de 34.8°C el 09 de mayo en el municipio de Ayapel y una mínima de 24.9°C en la mañana del 10 de mayo en el municipio de Ayapel.

1.1 CONDICIONES METEOROLÓGICAS ANTECEDENTES



Precipitación acumulada
10/05/2025 (07:00) – 11/05/2025 (07:00).
Fuente: IDEAM

Lluvia registrada el 10 mayo de 2025

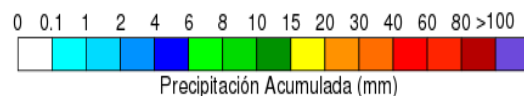
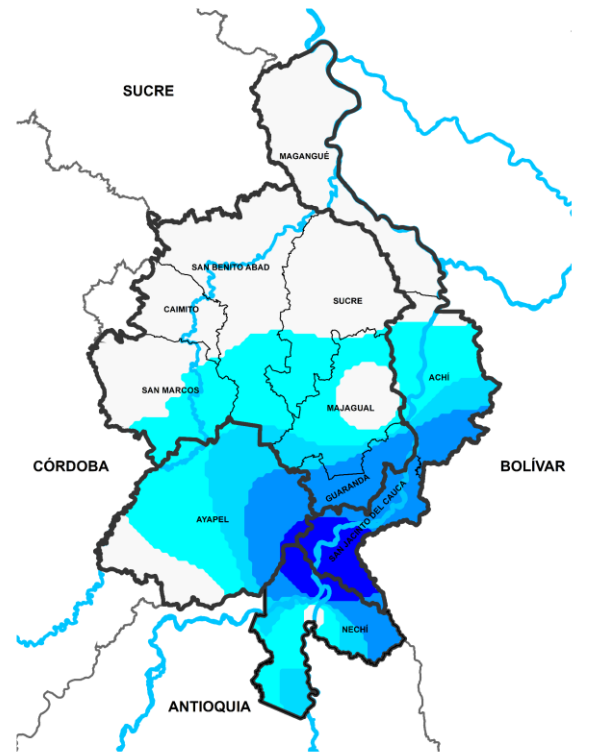


RESUMEN DE CONDICIONES DEL DÍA 10 DE MAYO

Precipitación: predominó el tiempo seco en la región de forma generalizada.

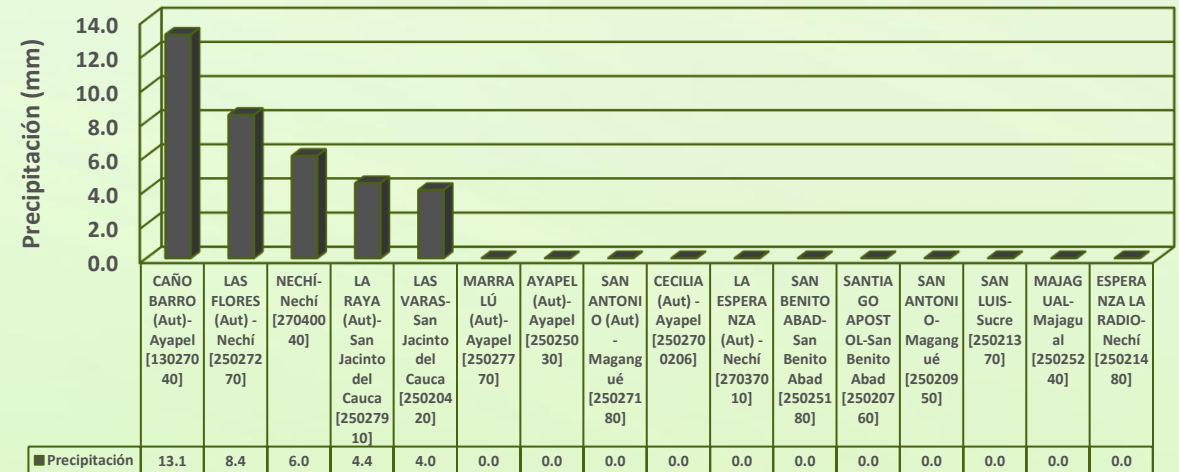
Temperatura: se registró una temperatura máxima de 35.6°C el 10 de mayo en el municipio de San Benito Abad y una mínima de 24.5°C en la mañana del 11 de mayo en el municipio de Ayapel.

1.1 CONDICIONES METEOROLÓGICAS ANTECEDENTES



Precipitación acumulada
11/05/2025 (07:00) – 12/05/2025 (07:00).
Fuente: IDEAM

Lluvia registrada el 11 mayo de 2025



RESUMEN DE CONDICIONES DEL DÍA 11 DE MAYO

Precipitación: el día de ayer se registraron lluvias ligeras en los municipios de San Jacinto del Cauca y Nechí, mientras que en el resto de la región predominó el tiempo seco.

Temperatura: se registró una temperatura máxima de 36.7°C el 11 de mayo en el municipio de San Benito Abad y una mínima de 26.7°C en la mañana del 12 de mayo en el municipio de Ayapel.

1.2 CONDICIONES METEOROLÓGICAS ACTUALES

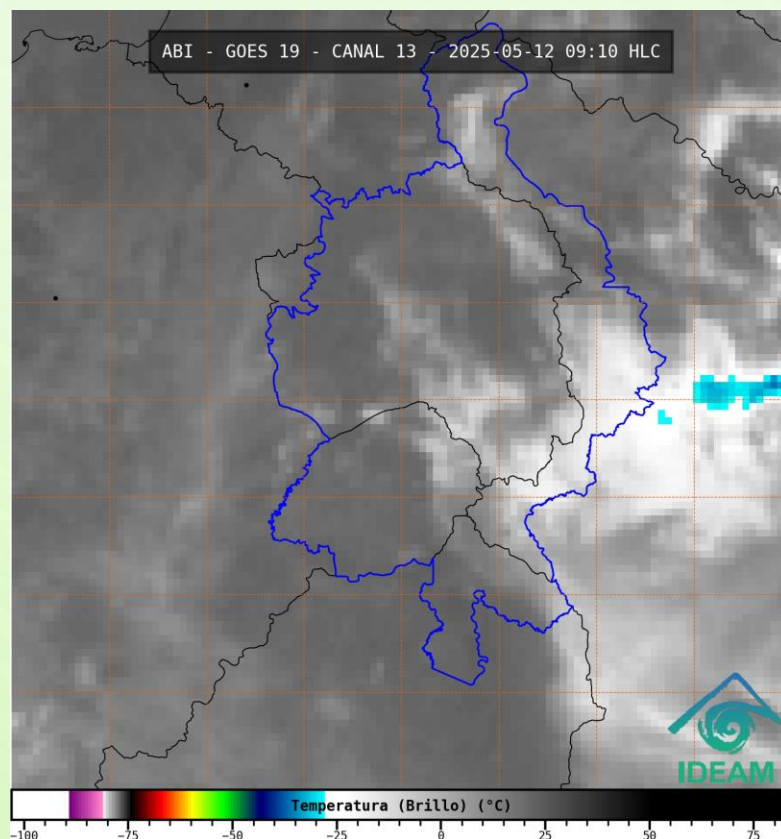


Imagen de satélite IR 09:10 HLC
Fuente: IDEAM

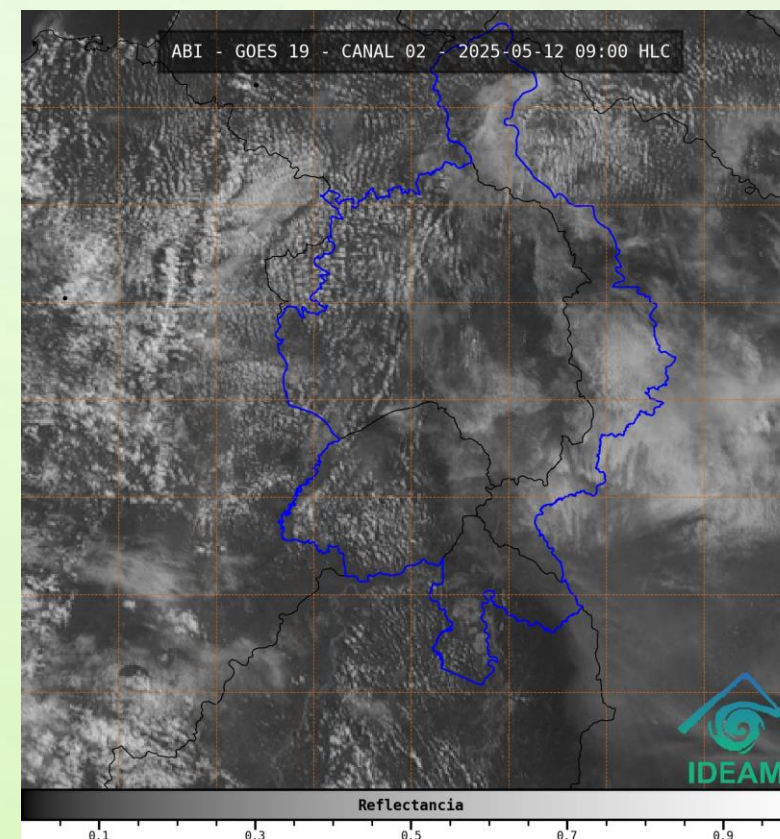
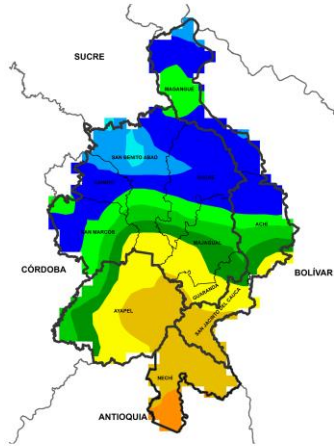


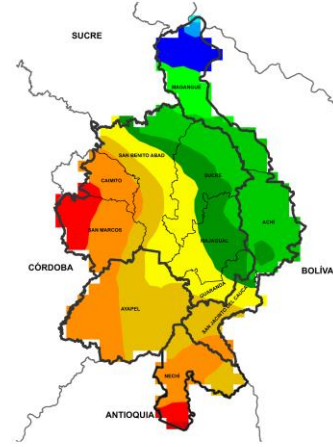
Imagen del satélite VISIBLE 09:10 HLC
Fuente: IDEAM

En las últimas horas ha estado parcialmente nublada La Mojana con predominio de condiciones secas.

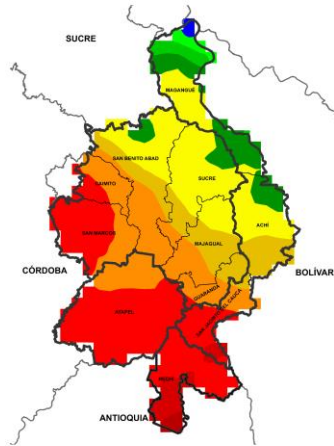
1.3 PRONÓSTICO METEOROLÓGICO



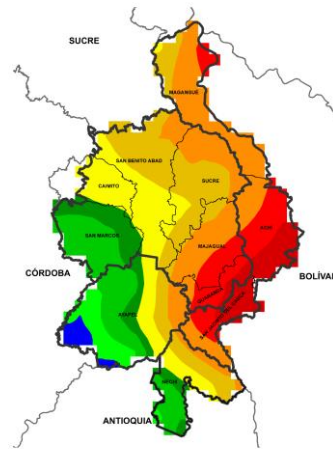
NOCHE DEL 12 DE MAYO



MADRUGADA DEL 13 DE MAYO



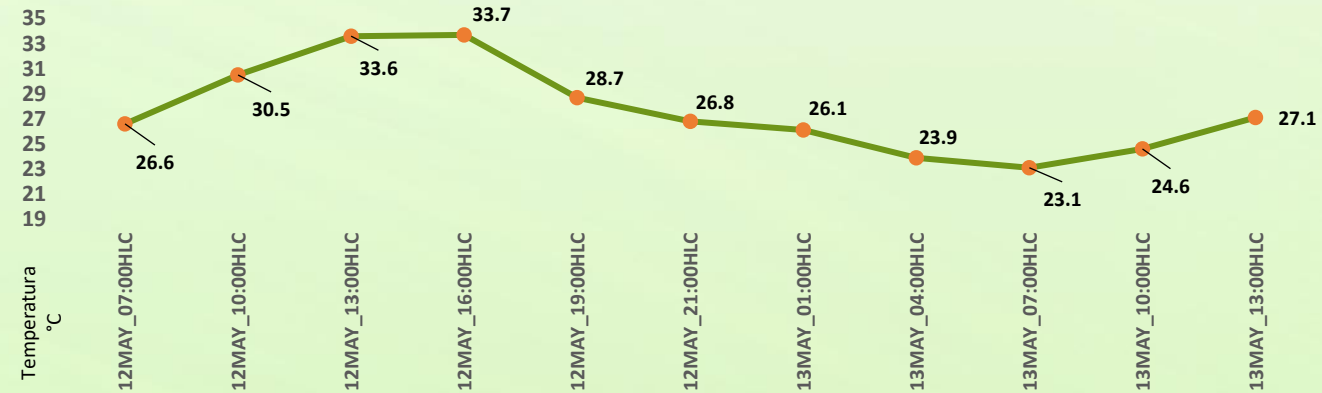
ACUMULADO DEL 12 AL 13 DE MAYO



ACUMULADO DEL 13 AL 14 DE MAYO



Día	Jornada	Temperatura Máxima	Nubosidad	Tipo de Precipitación	Probabilidad de Lluvia(%)
12 DE MAYO DE 2025	Tarde	36°C	Parcialmente nublado	Sin lluvias	25%
	Noche	25°C	Nubosidad variada	Lluvias	80%



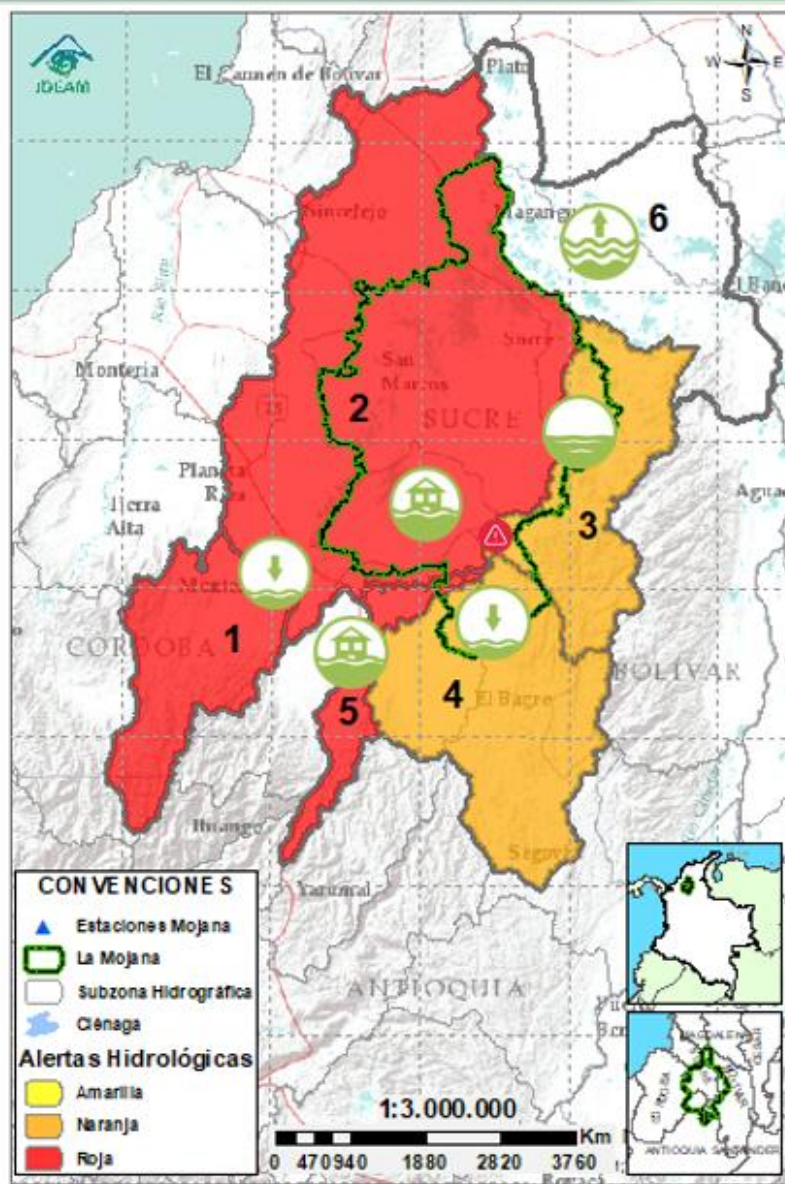
Pronóstico de temperaturas medias para los próximos 02 días

PRONÓSTICO PARA EL LUNES 12 DE MAYO

Precipitación: tarde sin lluvias y cielo parcialmente nublado; jornada nocturna con aumento progresivo de la nubosidad y lluvias de media y alta intensidad de forma generalizada en La Mojana, con mayor incidencia sobre los municipios de Nechí, Ayapel, Majagual, San Marcos, Caimito, Sucre y San Jacinto del Cauca, se espera que se incrementen en la madrugada del martes acompañadas de actividad eléctrica.

Temperatura: En general, las temperaturas máximas oscilarán entre los 33 °C y 36 °C. Las mínimas estarán entre 22 °C y 25 °C. Las sensaciones térmicas máximas estimadas oscilarán entre los 34°C y 38°C.

2.1 CONDICIONES HIDROLÓGICAS ANTECEDENTES



Condiciones hidrológicas antecedentes para el 11/05/2025

CONVENCIONES DE TERMINOS HIDROLÓGICOS

	Lluvias	Lluvias antecedentes intensas o continuas y/o pronóstico de las mismas, las cuales pueden generar crecientes súbitas en los ríos principales y sus afluentes.
	Descenso	Condición de disminución de niveles.
	Ascenso	Condición de aumento de niveles.
	Creciente súbita	Fenómeno natural que se presenta en los ríos de montaña como consecuencia de la ocurrencia de lluvias intensas o torrenciales en zonas de alta pendiente del cauce principal y sus afluentes.
	Tránsito de crecida	Es el desplazamiento de una onda de crecida de aguas arriba hacia aguas abajo de la corriente.
	Creciente por desembalse	Proceso de tránsito del flujo de agua por descarga controlada desde un embalse.
	Inundación	Aumento en los niveles y/o caudales de los cuerpos de agua que superan la capacidad máxima de transporte o modificación de la sección transversal que la reduce, ocasionando el desbordamiento e inundación de sus zonas aledañas.
	Niveles estables	No se presentan fluctuaciones considerables de nivel del cuerpo de agua.



Alerta ROJA

PARA TOMAR ACCIÓN Advierte a los sistemas de prevención y atención de desastres sobre la amenaza que puede ocasionar un fenómeno con efectos adversos sobre la población, el cual requiere la atención inmediata por parte de la población y de los cuerpos de atención y socorro. Se emite una alerta sólo cuando la identificación de un evento extraordinario indique la probabilidad de amenaza inminente y cuando la gravedad del fenómeno implique la movilización de personas y equipos, interrumpiendo el normal desarrollo de sus actividades cotidianas.



Alerta NARANJA

PARA PREPARARSE Indica la presencia de un fenómeno. No implica amenaza inmediata y como tanto es catalogado como un mensaje para informarse y prepararse. El aviso implica vigilancia continua ya que las condiciones son propicias para el desarrollo de un fenómeno, sin que se requiera permanecer alerta.

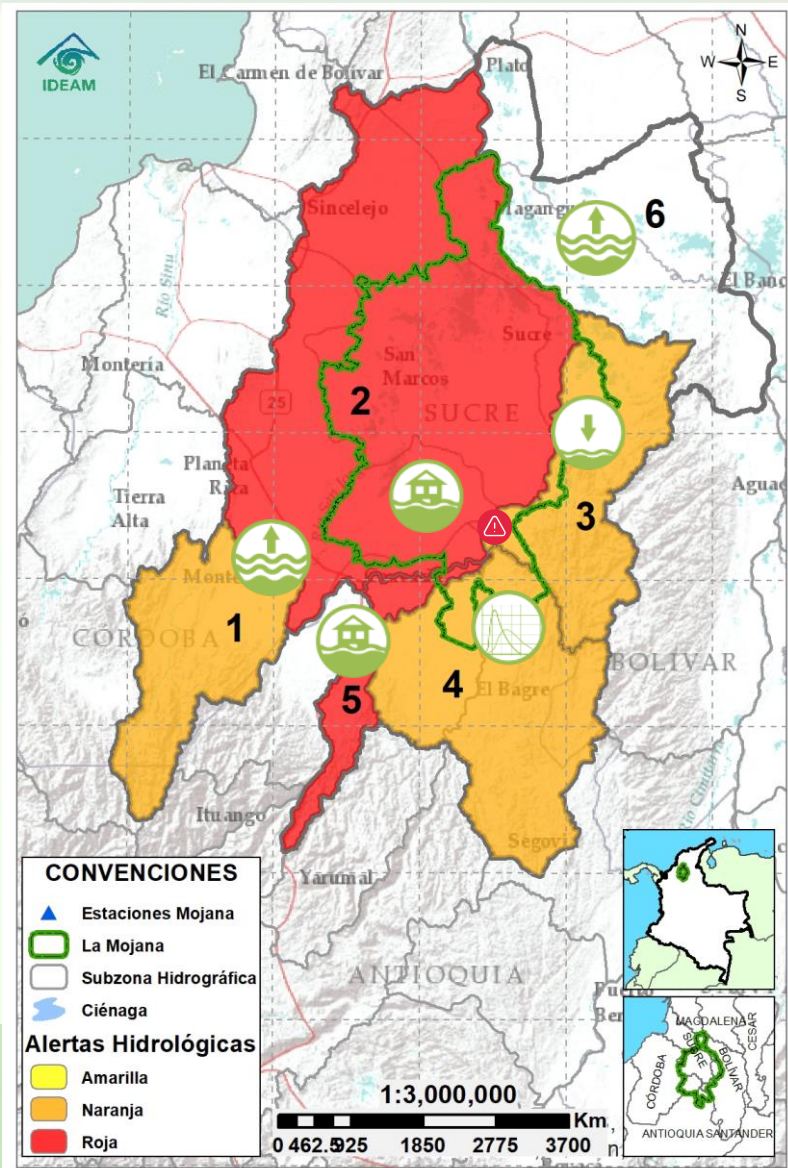


Alerta AMARILLA

PARA INFORMARSE Es un mensaje oficial por el cual se difunde información. Por lo regular se refiere a eventos observados o registrados y puede contener algunos elementos de pronóstico a manera de orientación. Por sus características preteritas y futuras difiere del aviso y de la alerta, y por lo general no está encaminado a alertar sino a informar.

SIN ALERTA La información que se suministra se encuentra fuera de los umbrales de alerta.

2.2 CONDICIONES HIDROLÓGICAS ACTUALES



Descripción condiciones hidrológicas: Alerta Naranja por probabilidad de crecientes en el Alto San Jorge, Bajo Nechí y río Caribona. Estabilización de los niveles de los caños y ciénagas asociados al rompimiento de Caregato, probabilidad de nuevos ascensos los próximos días. Descenso de niveles en el río Cauca entre Puerto Valdivia y Nechí, no se descarta la probabilidad de ascensos especialmente en el tramo Caucasia - Nechí, los próximos días.

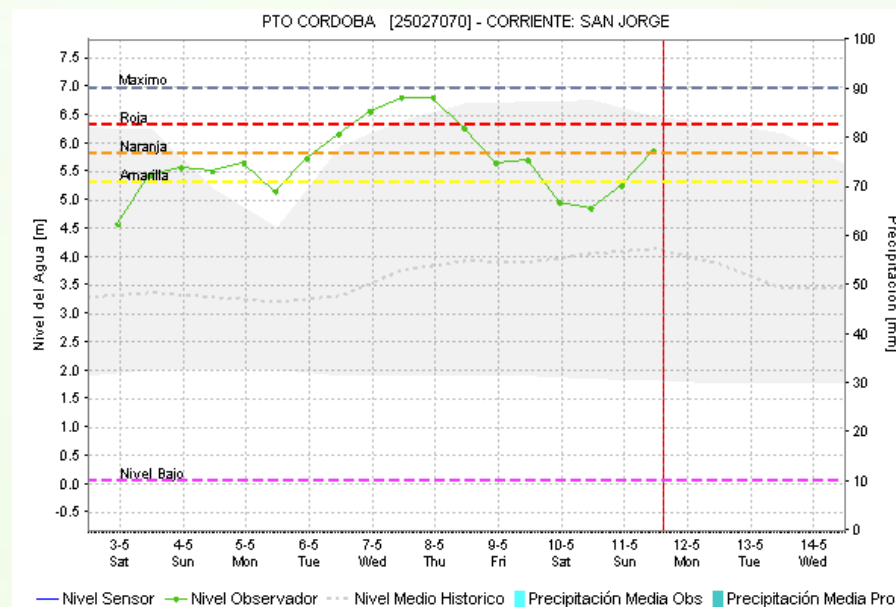
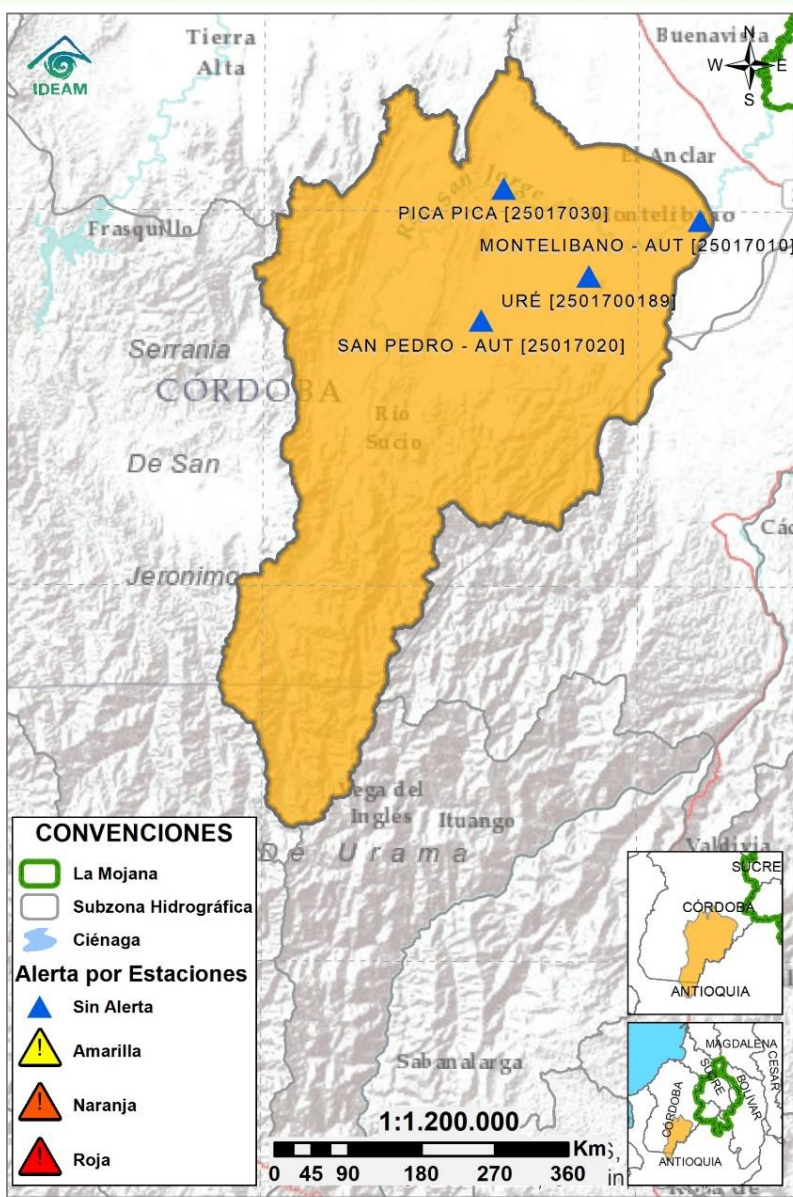
Alerta	Zona Hidrográfica	Subzona o Cuenca Hidrográfica	Condición predominante	Descripción de la alerta hidrológica
	1	Bajo Magdalena-Cauca - San Jorge	Alto San Jorge	Ascenso de niveles Ascenso de niveles en el río San Jorge a la altura de La Apartada, probabilidad de nuevas crecientes en el río y sus corrientes asociadas los próximos días.
	2	Bajo Magdalena-Cauca - San Jorge	Bajo San Jorge	Inundación Aumento de áreas inundadas en el Bajo San Jorge por ingreso de agua del río Cauca a través de Caregato. Probabilidad de nuevos ascensos los próximos días.
	3	Bajo Magdalena-Cauca - San Jorge	Directos al Bajo Cauca-ciénaga La Raya entre el río Nechí y Brazo de Loba	Niveles en descenso Probabilidad de nuevos ascensos en el río Cauca y crecientes en el río Caribona los próximos días.
	4	Nechí	Bajo Nechí y Directos al Bajo Nechí	Creciente en tránsito Creciente transitando en el río Nechí a la altura de El Bagre, la cual se espera se vea reflejada aguas abajo en el transcurso del día, probabilidad de nuevas crecientes en los aportantes al río Nechí los próximos días.
	5	Cauca	Directos al Cauca entre Puerto Valdivia y río Nechí	Inundación Reporte de inundación en Puerto Bélgica – Cáceres y en Caucasia. Descenso de niveles en el río Cauca; probabilidad de ascensos especialmente en el tramo Caucasia – Nechí.
Sin alerta	6	Bajo Magdalena	Directos Bajo Magdalena entre El Banco y Plato	Niveles en ascenso Ascensos en el río Magdalena entre El Banco y Plato, incluyendo los brazos de Mompós y Loba, tendencia que persistirá los próximos días.

Nota 1: Las alertas hidrológicas pueden ser corregidas y/o actualizadas en el futuro. No representa una certificación oficial del IDEAM.

Nota 2: Es probable que los eventos hidrológicos reportados en las alertas emitidas no se estén presentando sobre los ríos principales sino sobre sus afluentes.

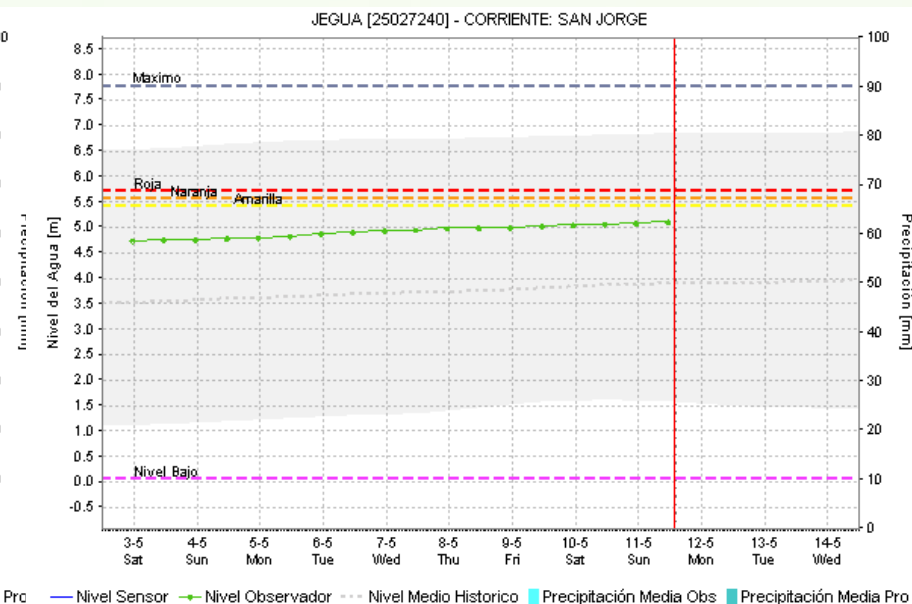
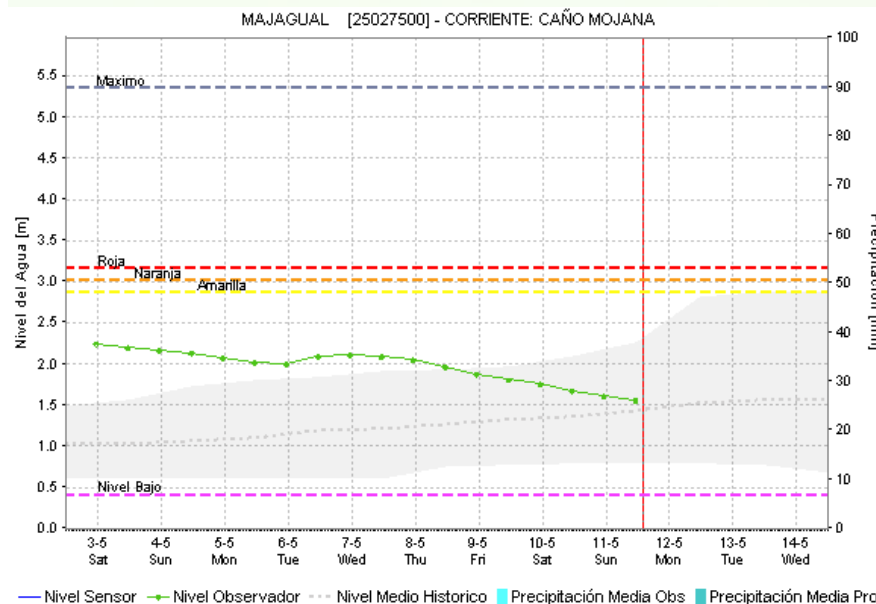
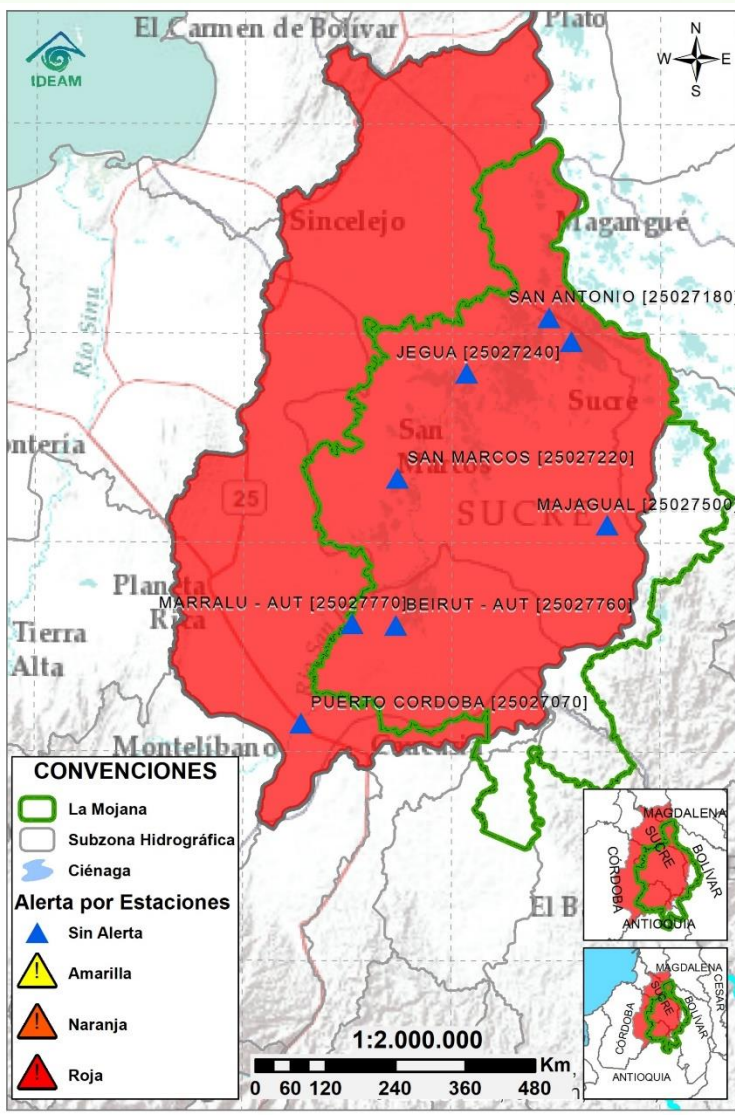
Nota 3: El IDEAM recomienda a la población ribereña estar muy atenta al comportamiento de los niveles de los ríos y atender las recomendaciones que la Unidad Nacional de Gestión del Riesgo de Desastres (UNGRD) emita para la implementación de medidas de contingencia ante posibles afectaciones por desbordamientos e inundaciones.

2.2.1 SUBZONA HIDROGRÁFICA DEL RÍO SAN JORGE CUENCA ALTA



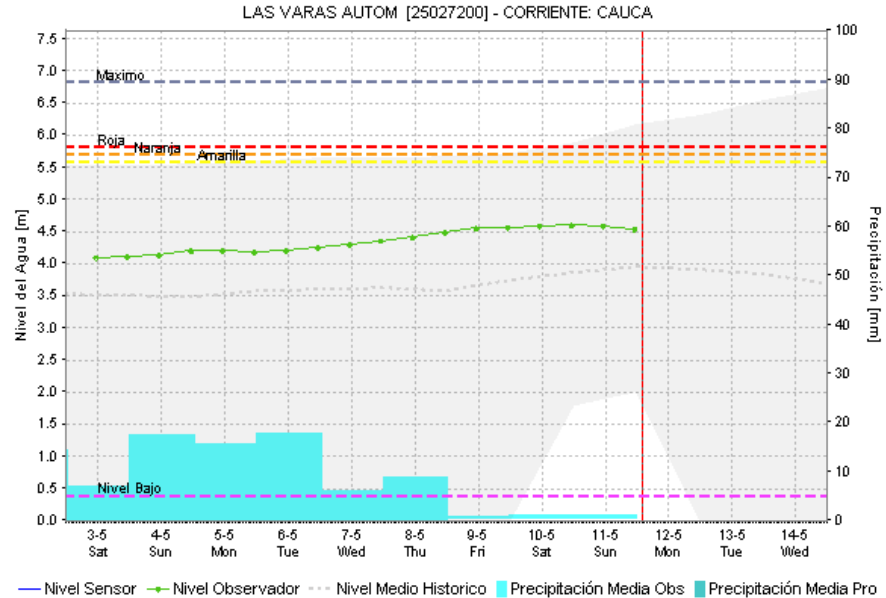
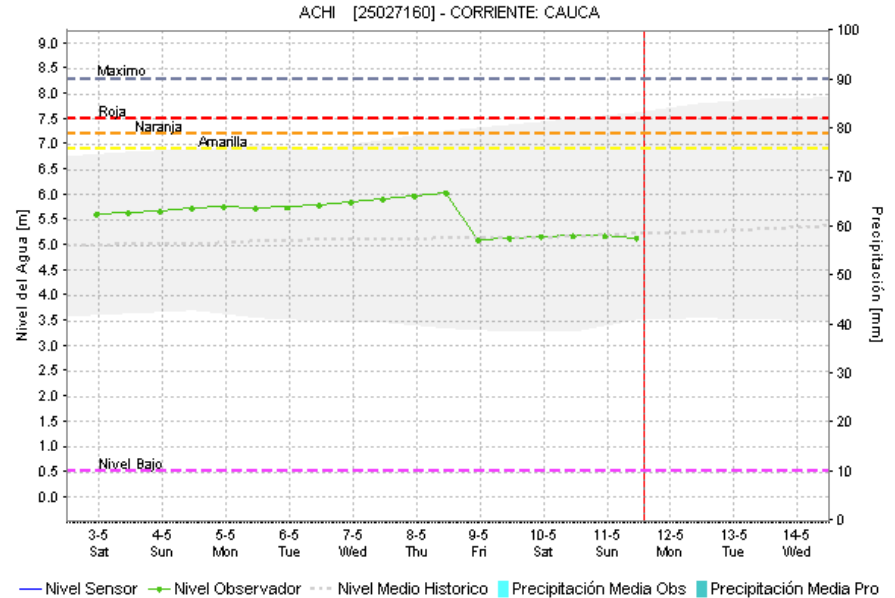
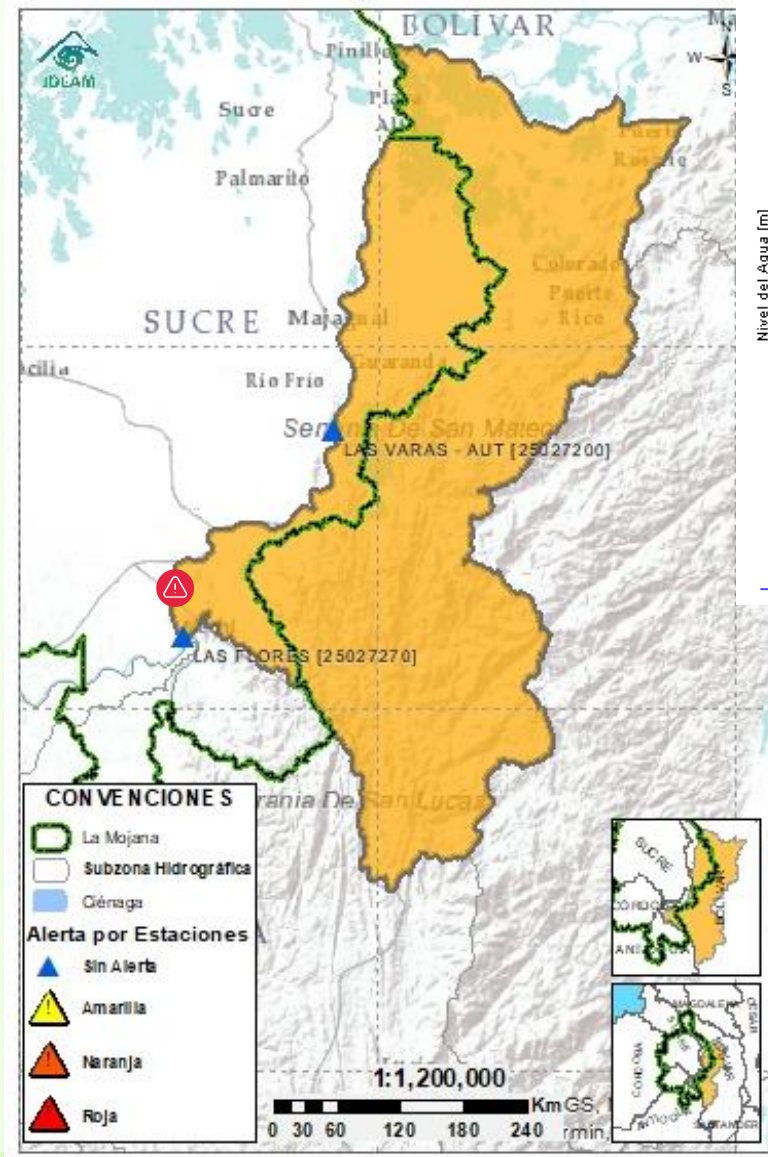
Subzona hidrográfica	Alerta	Descripción
Cuenca alta del río San Jorge		Ascenso de niveles en el río San Jorge a la altura de La Apartada, probabilidad de nuevas crecientes en el río y sus corrientes asociadas los próximos días.

2.2.2 SUBZONA HIDROGRÁFICA DEL RÍO SAN JORGE CUENCA BAJA



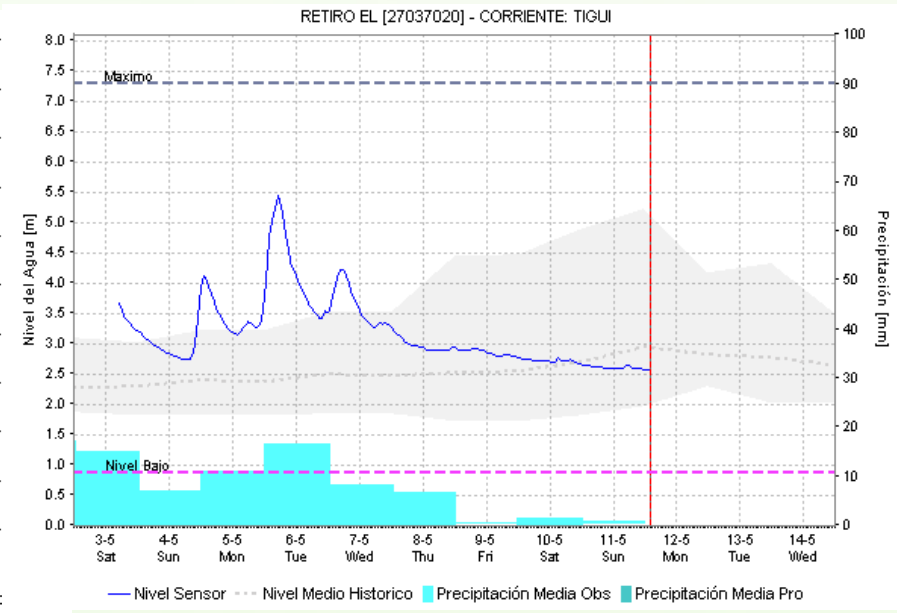
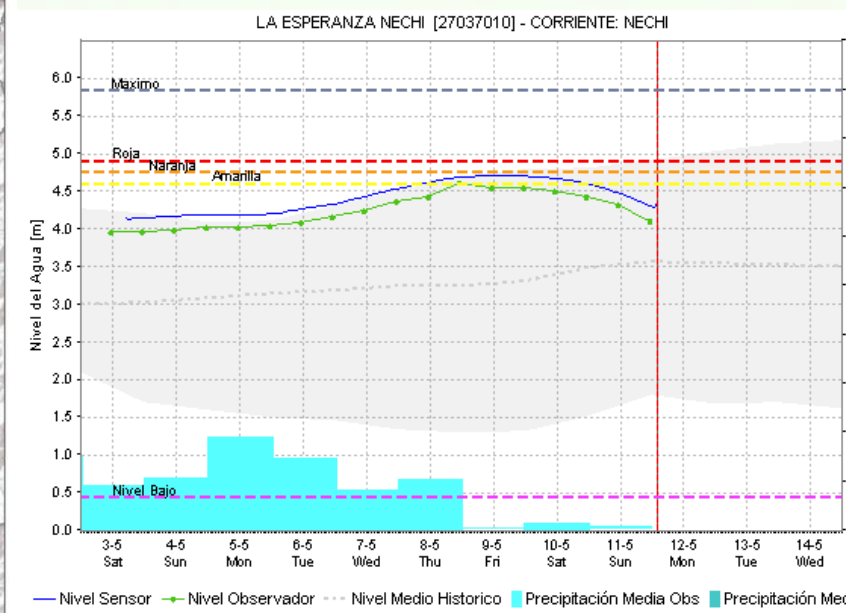
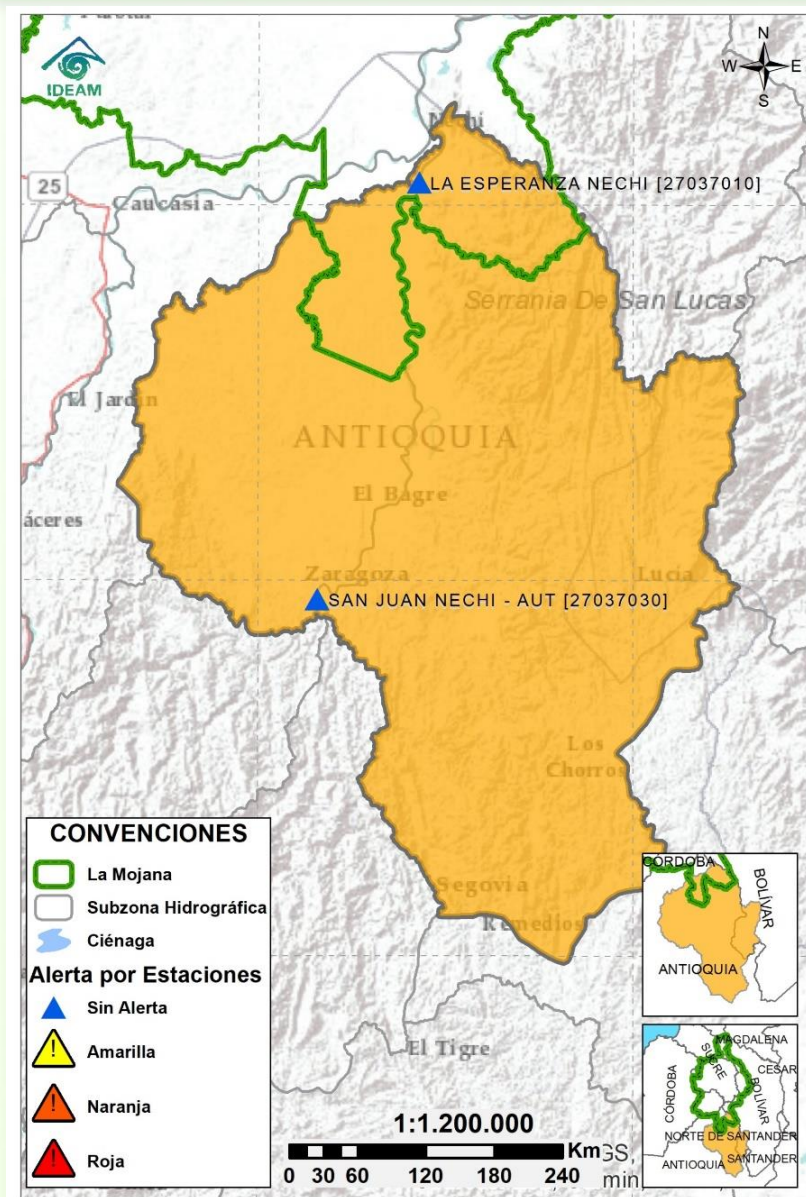
Subzona hidrográfica	Alerta	Descripción
Cuenca baja del río San Jorge		Aumento de áreas inundadas en el Bajo San Jorge por ingreso de agua del río Cauca a través de Caregato. El promotor comunitario de Nueva Esperanza reporta estabilización de niveles. Probabilidad de nuevos ascensos los próximos días.

2.2.3 DIRECTOS AL BAJO CAUCA - CIÉNAGA LA RAYA ENTRE EL RÍO NECHÍ Y EL BRAZO DE LOBA



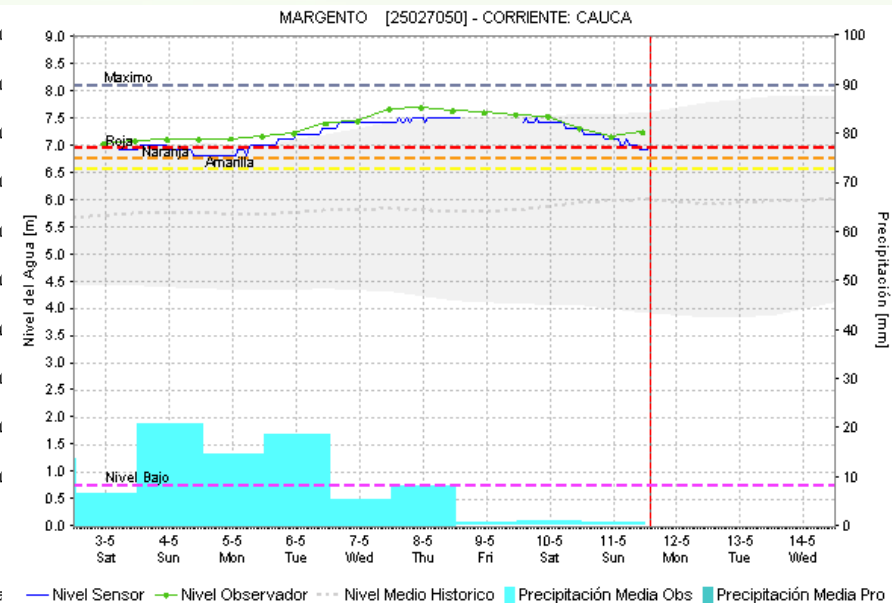
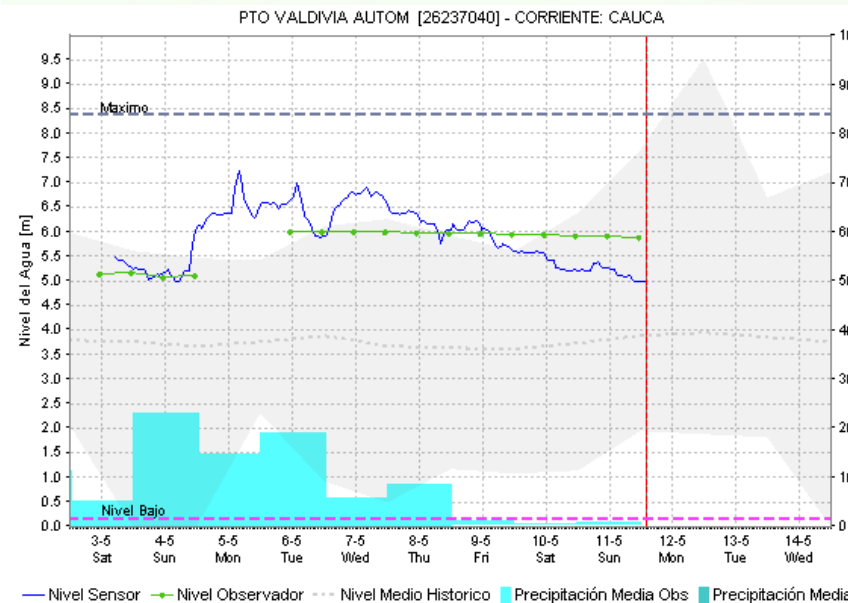
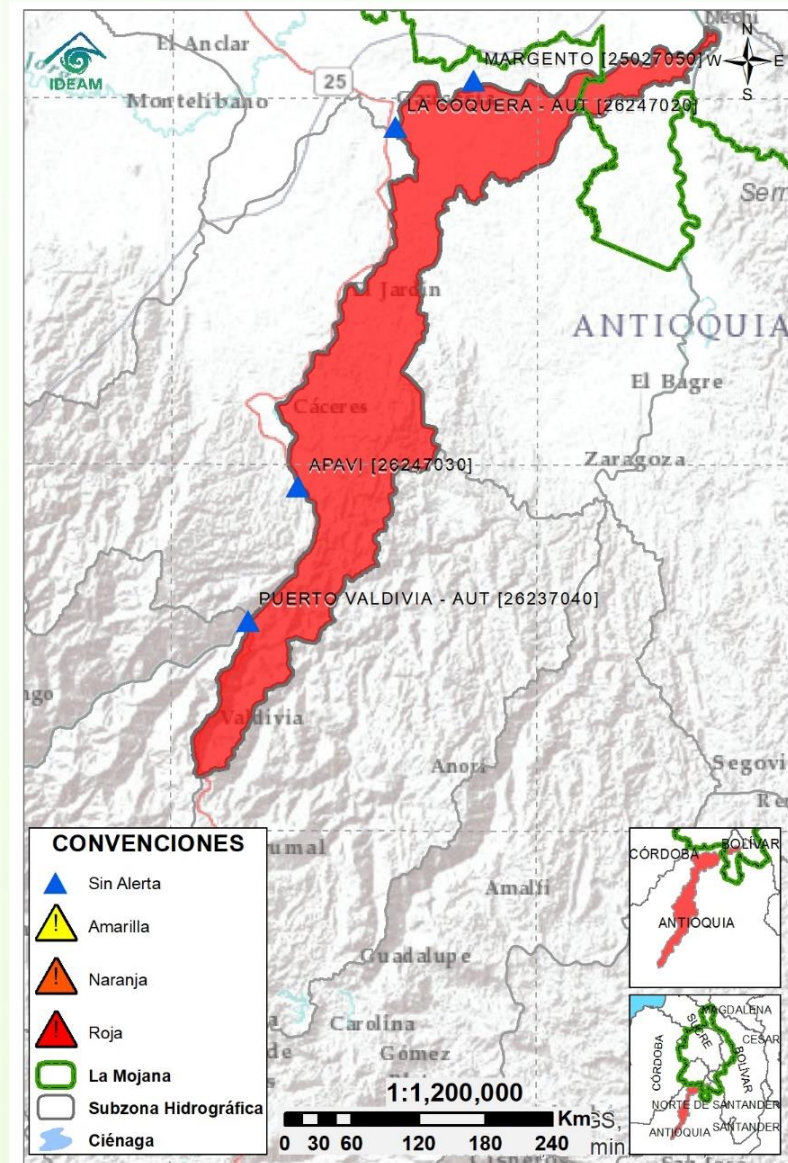
Subzona hidrográfica	Alerta	Descripción
Directos al bajo Cauca- Ciénaga La Raya entre el río Nechí y Brazo de Loba		Probabilidad de nuevos ascensos en el río Cauca y crecientes en el río Caribona los próximos días.
		Alerta puntual en el sector Caregato (San Jacinto del Cauca, Bolívar), por ingreso del río Cauca hacia el Bajo San Jorge.(06/05/2024).

2.2.4 SUBZONA HIDROGRÁFICA DEL RÍO NECHÍ CUENCA BAJA



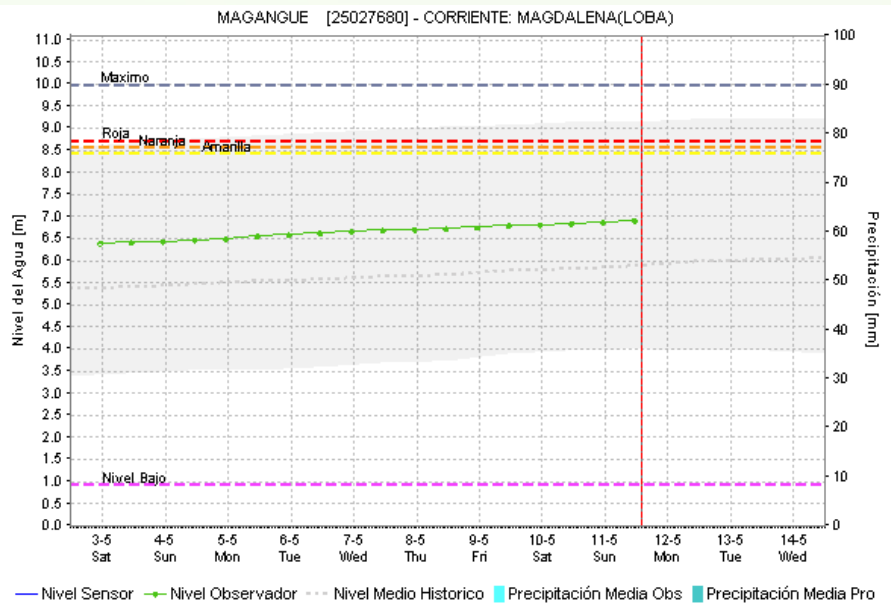
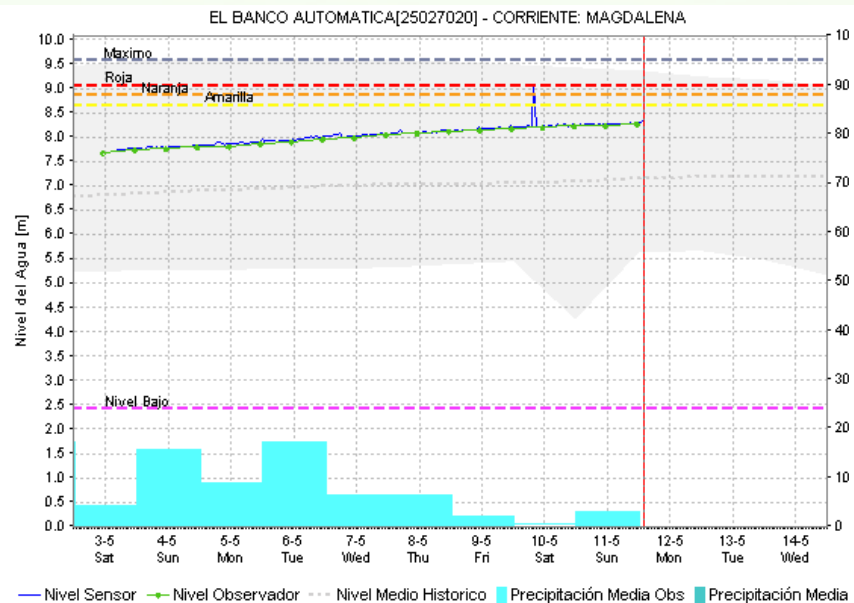
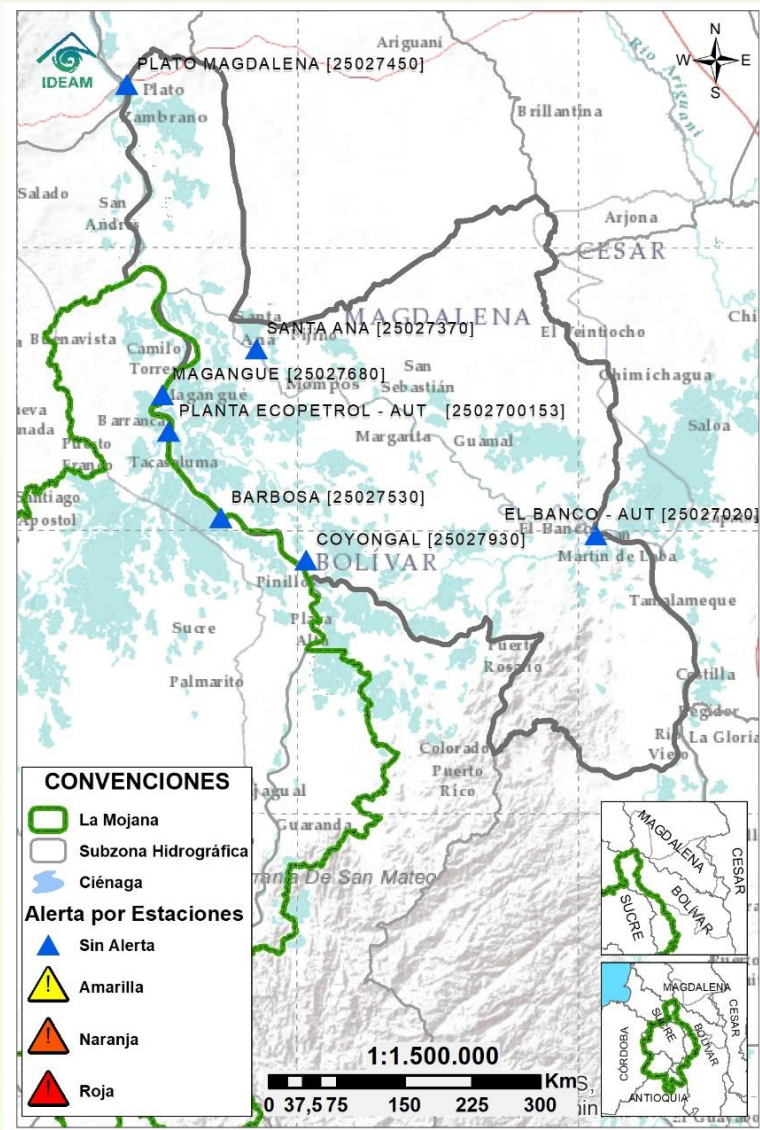
Subzona hidrográfica	Alerta	Descripción
Cuenca baja del río Nechí		Creciente transitando en el río Nechí a la altura de El Bagre, la cual se espera se vea reflejada aguas abajo en el transcurso del día, probabilidad de nuevas crecientes en los aportantes al río Nechí los próximos días.

2.2.5 DIRECTOS AL CAUCA ENTRE PTO. VALDIVIA Y RÍO NECHÍ



Subzona hidrográfica	Alerta	Descripción
Directos al Cauca entre Puerto Valdivia y río Nechí		Reporte de inundación en Puerto Bélgica – Cáceres y en Caucasia. Descenso de niveles en el río Cauca; probabilidad de ascensos especialmente en el tramo Caucasia – Nechí.

2.2.6 DIRECTOS AL BAJO MAGDALENA ENTRE EL BANCO Y EL PLATO

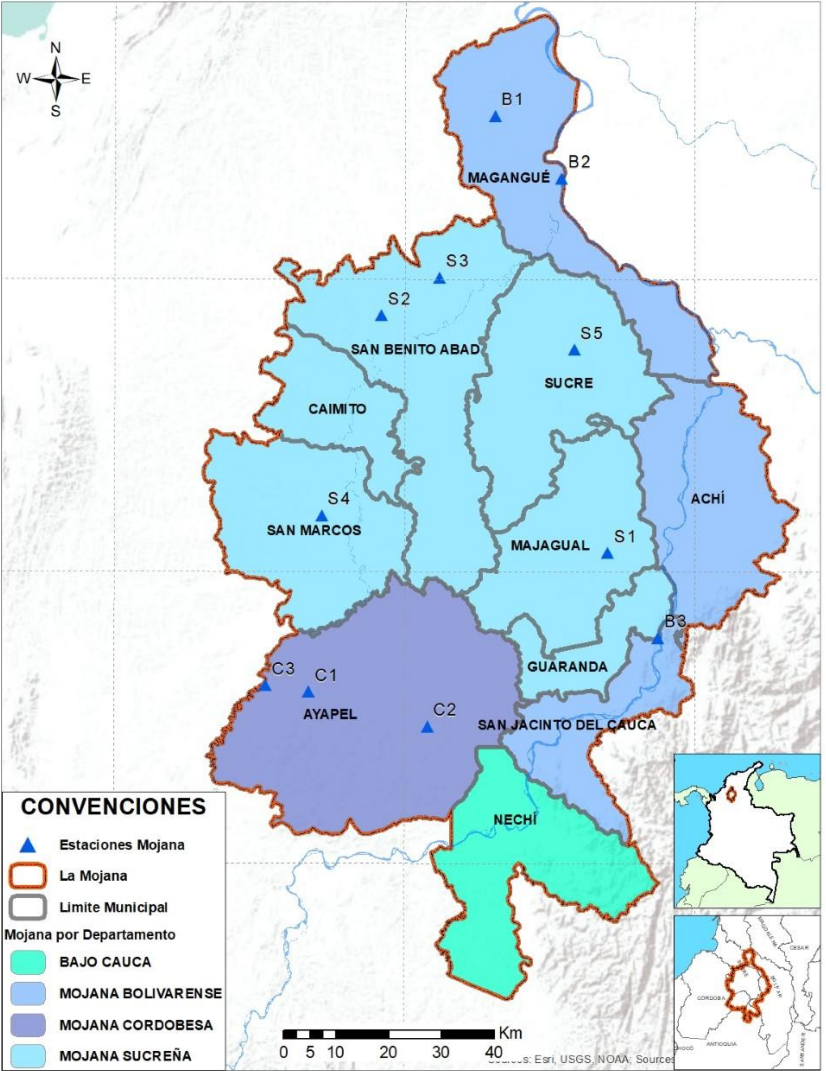
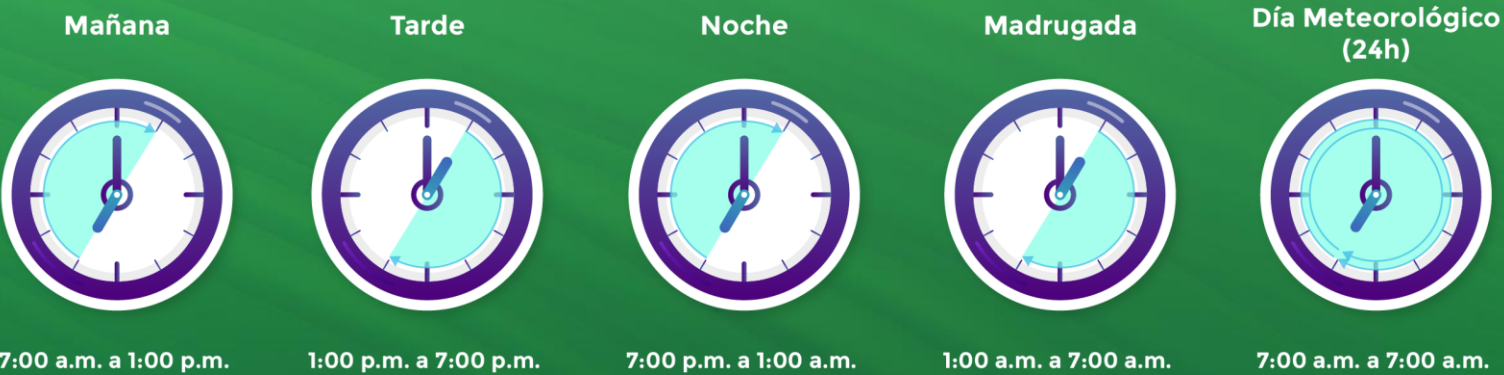


Subzona hidrográfica	Alerta	Descripción
Directos Bajo Magdalena entre el Banco y el Plato	Sin alerta	Ascensos en el río Magdalena entre El Banco y Plato, incluyendo los brazos de Mompós y Loba, tendencia que persistirá los próximos días.

Estaciones Meteorológicas Automáticas y Convencionales en la región de La Mojana

Leyenda	Estación	Municipio	Departamento	Tipo	Código
B1	Aeropuerto Baracoa	Magangué	Bolívar	Convencional	25025100
B2	Planta Ecopetrol	Magangué	Bolívar	Automática	250270153
B3	Las Varas	San Jacinto del Cauca	Bolívar	Convencional	25027200
C1	Ayapel	Ayapel	Córdoba	Convencional	25025030
C2	Caño Barro	Ayapel	Córdoba	Automática	13027040
C3	Marralú	Ayapel	Córdoba	Automática	25027770
S1	Majagual	Majagual	Sucre	Convencional	25020340
S2	San Benito Abad	San Benito Abad	Sucre	Convencional	25025180
S3	Santiago Apóstol	San Benito Abad	Sucre	Convencional	25020760
S4	San Marcos	San Marcos	Sucre	Automática	25025340
S5	San Luis	Sucre	Sucre	Convencional	25021370

Horarios de monitoreo y pronóstico de las condiciones meteorológicas



Subregionalización de La Mojana con fines de monitoreo y pronóstico

EQUIPO DE TRABAJO CENTRO REGIONAL DE PRONÓSTICO Y ALERTAS TEMPRANAS DE LA MOJANA

IDEAM

www.ideam.gov.co/

Correo electrónico: servicio@ideam.gov.co,

Teléfono: 307 5625 ext. 1334 - 1336.

CORPOMOJANA

<http://www.corpomojana.gov.co/>

Correo electrónico:

corpomojana@corpomojana.gov.co

Teléfono: (+575) 295 5347

MINISTERIO DE AMBIENTE Y DESARROLLO SOSTENIBLE

Ministerio de Ambiente y Desarrollo Sostenible
(minambiente.gov.co)

PNUD

[El PNUD en Colombia \(undp.org\)](http://El PNUD en Colombia (undp.org))

FONDO ADAPTACIÓN

Fondo Adaptación - fondo adaptación